



Liberté • Égalité • Fraternité

RÉPUBLIQUE FRANÇAISE



direction
départementale
de l'Équipement
Côte d'Or

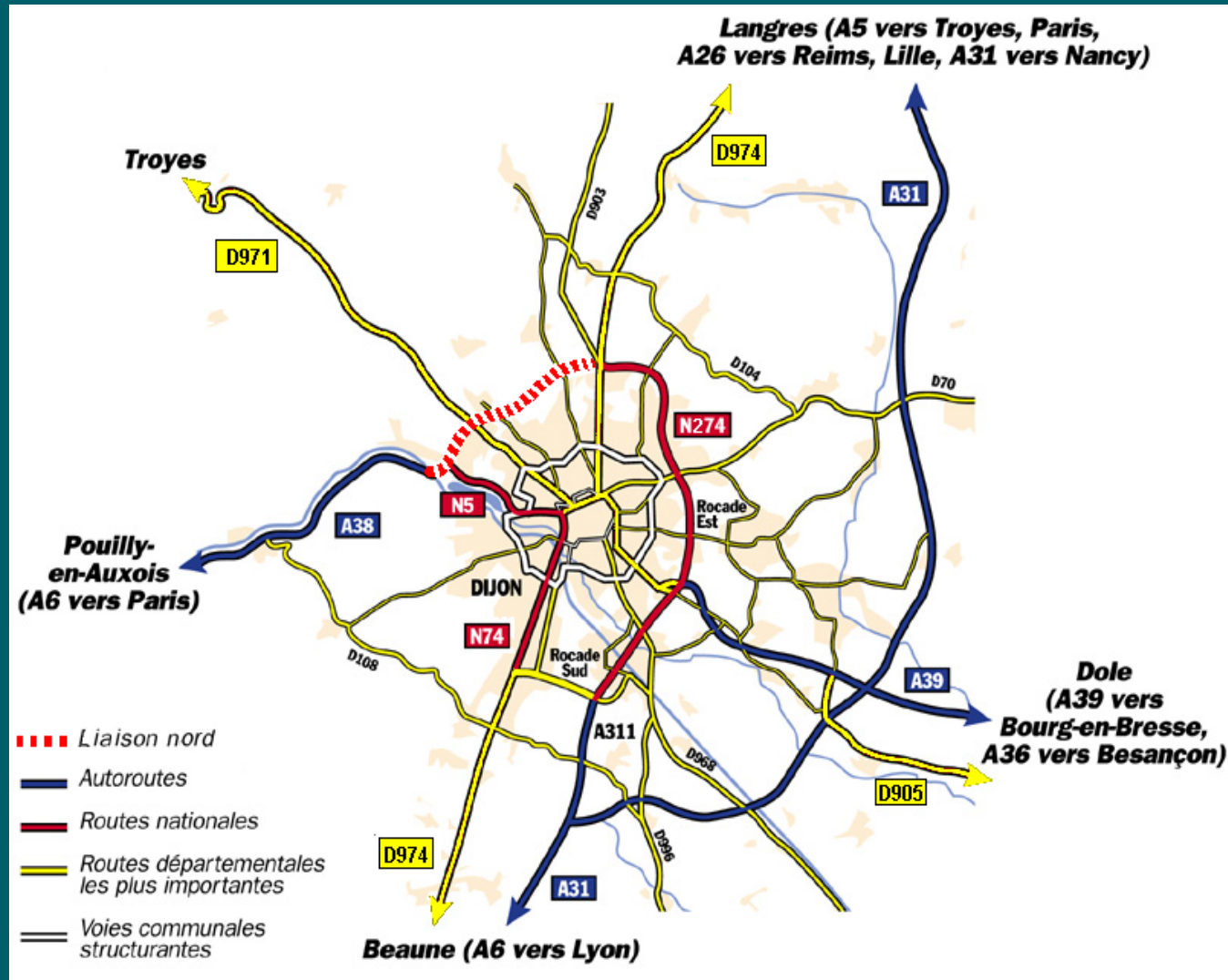
Liaison Nord de l'agglomération Dijonnaise



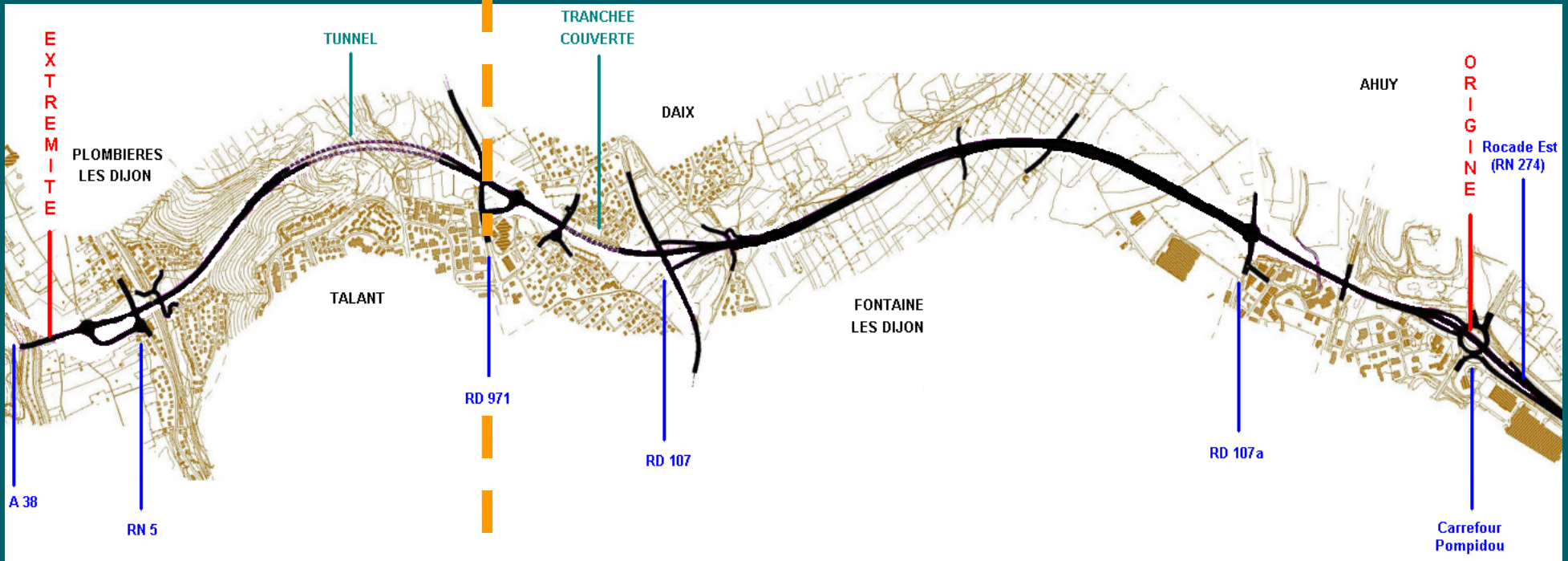
**Informations sur le projet : document
présenté au comité de suivi des études du 27
juin 2006**

I - Tracé général

Plan de situation



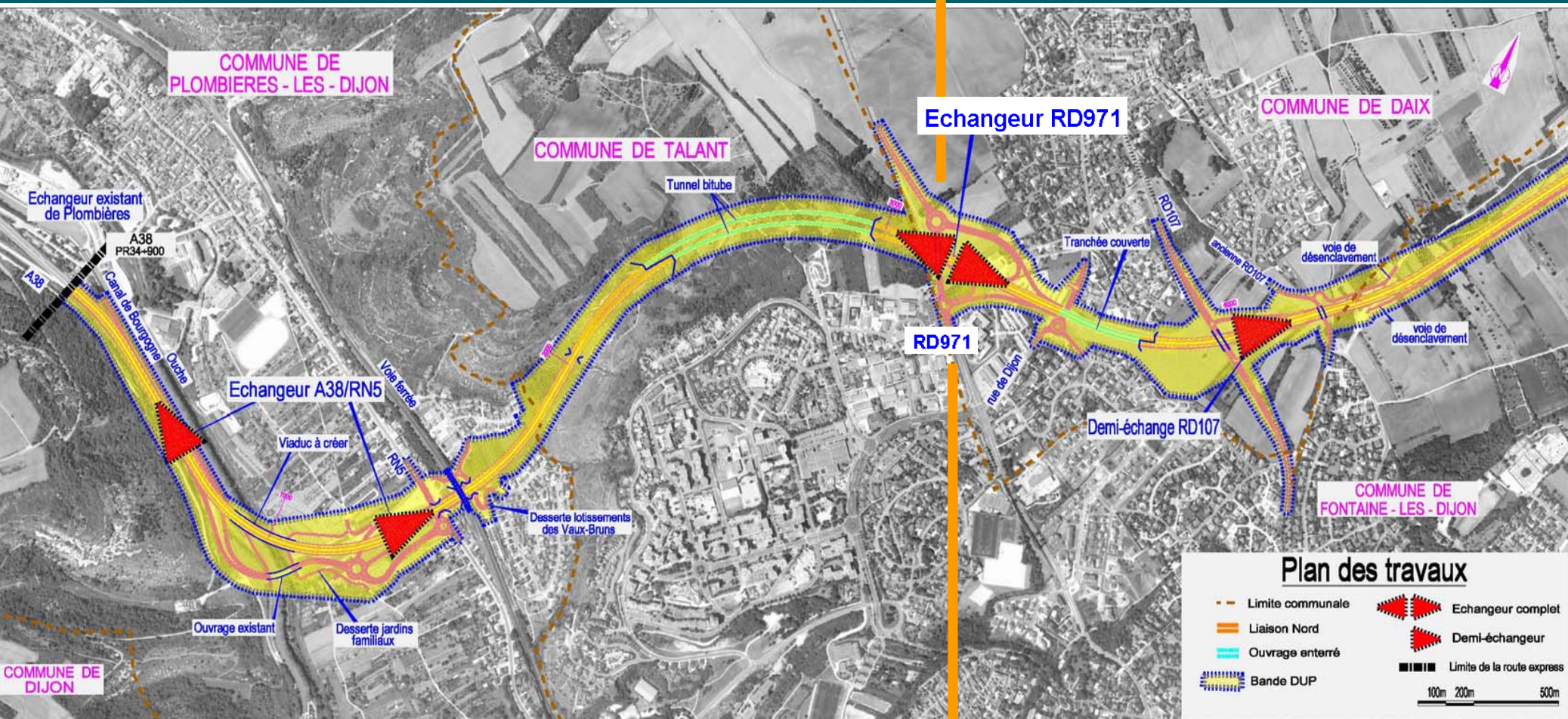
Plan général 2 x1 voies



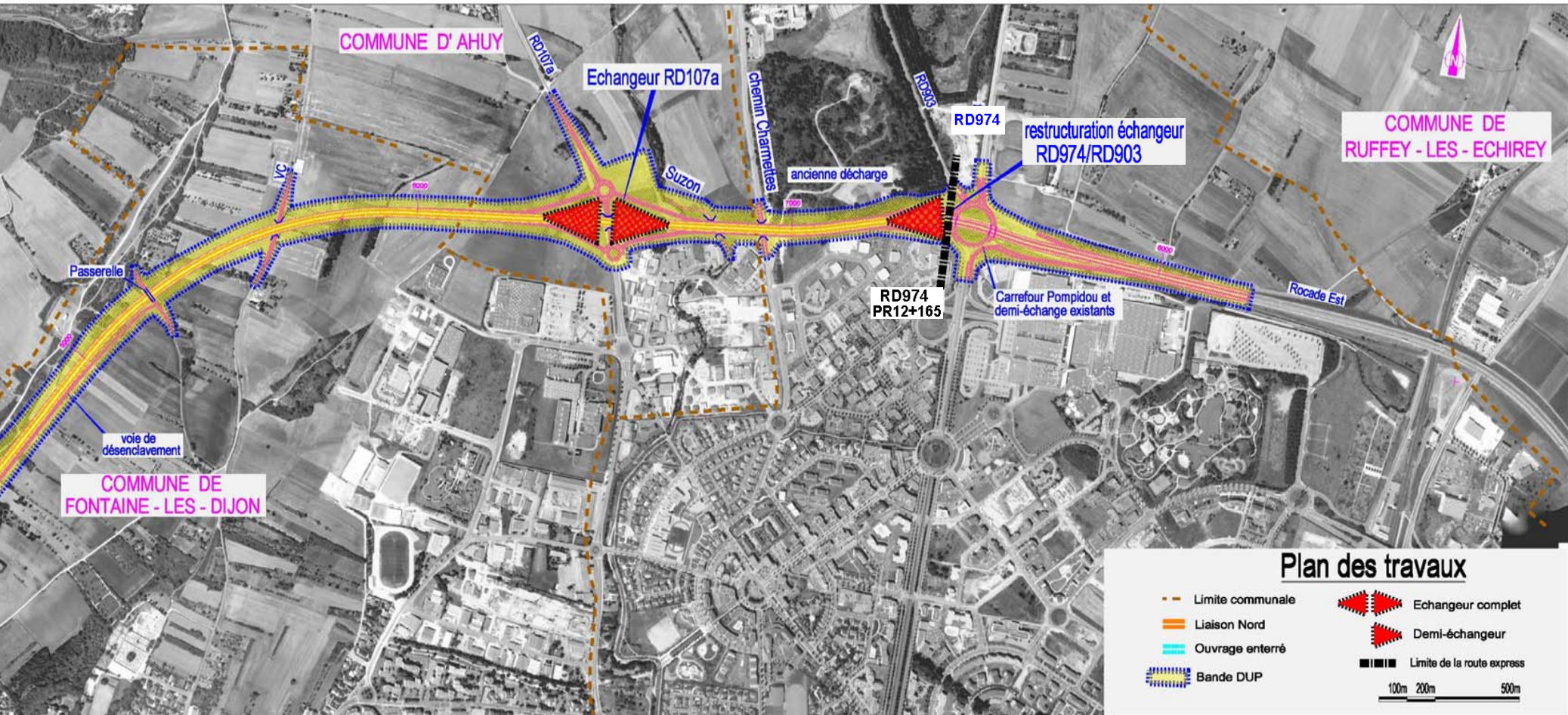
Section A38-71

Section 71-rocade est

Plan général du projet déclaré d'utilité publique



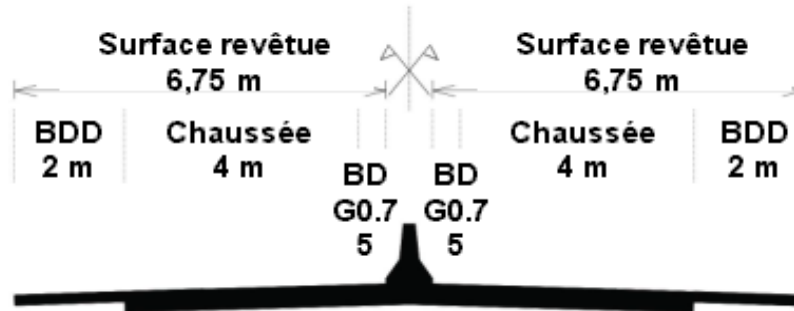
Plan général du projet déclaré d'utilité publique



Profil en travers

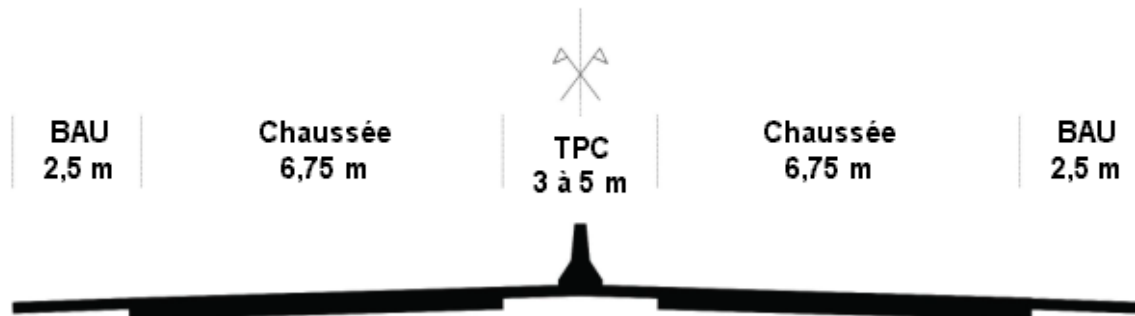
- Carrefours à niveau

Section 2 x 1 voies



- Carrefour dénivelé pour le RD 107

Créneau de dépassement



II – Point des études

Rappel des études réalisées

Avant-projet sommaire

Cette étude qui a servi de base à l'enquête préalable à la déclaration d'utilité publique a été validée par décision ministérielle du 12 Août 2004.

Reconnaisances géotechniques

Une campagne géotechnique composée de 25 sondages a été montée en automne 2005 afin de préciser l'étude préliminaire d'ouvrage d'art (EPOA) du tunnel de la Peute Combe. Elle sera complétée par de nouvelles reconnaissances pour les ouvrages d'art.

Etude de vibrations

Afin de déterminer le niveau de sensibilité du sol aux vibrations, des essais ont été réalisés en Novembre 2005 par le Centre d'Etudes Techniques de l'Equipement de Clermont Ferrand.

Etudes hydrogéologiques

Dans le cadre du dossier loi sur l'eau, des études hydrogéologiques, assorties de mesures géophysiques de surface ont été réalisées en décembre 2005.

Etudes en cours

PROJET

Calendrier

Etudes du projet	2006				2007			
	1 er trimestre	2 ème trimestre	3 ème trimestre	4 ème trimestre	1 er trimestre	2 ème trimestre	3 ème trimestre	4 ème trimestre
1 ère section								
2 ème section								

Organisation

Il s'agit par ces études d'adapter les différentes recommandations issues de la DUP au tracé prévu par l'APS avec en particulier l'insertion paysagère, la prise en compte de l'environnement et des milieux naturels, le volet bruit.

Ces études seront réalisées avec le découpage suivant :

1ère section (du giratoire Pompidou à la RD 971) : en cours d'étude projet jusqu'à l'été 2006

2 ème section (de la RD 971 à l'A38) : étude du projet de Janvier à Décembre 2007.

Etudes en cours

CSPS et ISO 14001

Calendrier

	2006				Travaux					
	1 ^{er} trimestre	2 ^{ème} trimestre	3 ^{ème} trimestre	4 ^{ème} trimestre	2007	2008	2009	2010	2011	2012
CSPS	consultation									
ISO 14001		consultation								

Organisation

CSPS : La coordination pour la sécurité et la protection de la santé, en cours de consultation sera menée parallèlement aux études et aux travaux.

ISO 14001: Le système de management environnemental sera mis en place pour la phase chantier de l'opération.

III – Avancement des procédures

Rappel des procédures réalisées

Consultations et concertations préalables

Closes par rapport préfectoral du 10 août 2004

Enquête préalable à la déclaration d'utilité publique

Réalisée du 20 septembre au 30 Octobre 2004

Rapport du Commissaire Enquêteur le 21 Mars 2005

Déclaration d'utilité publique

Décret du 04 Janvier 2006, paru au JO du 11 janvier 2006

Milieus naturels

Autorisation du Conservatoire des Sites Naturels de Bourgogne pour le déplacement de l'*Inula Montana* du 11 Octobre 2005

Procédures en cours

Acquisitions foncières

Calendrier

	2005				2006				2007	
	1 ^{er} trimestre	2 ^{ème} trimestre	3 ^{ème} trimestre	4 ^{ème} trimestre	1 ^{er} trimestre	2 ^{ème} trimestre	3 ^{ème} trimestre	4 ^{ème} trimestre	1 ^{er} trimestre	2 ^{ème} trimestre
Acquisitions foncières Section Est		Dossier d'enquête	Notificati ons	Enquête						

Organisation

La section Rocade est-RD 971 de la Liaison Nord a fait l'objet d'une enquête parcellaire du 27 sept. au 20 oct 2005. L'évaluation vénale des terrains a été faite par les services fiscaux et la négociation pour les acquisitions amiables est en cours par un prestataire choisi à cet effet.

Procédures en cours

Archéologie

Calendrier

Archéologie	2005			2006				2007		
	2ème trimestre	3ème trimestre	4ème trimestre	1er trimestre	2ème trimestre	3ème trimestre	4ème trimestre	1er trimestre	2ème trimestre	3ème trimestre
Section Suzon – RD 971			Diagnostic			Fouilles				
Section RD 971-A38							Diagnostic		Fouilles	

Organisation

Des fouilles d'archéologie préventive ont été réalisées cet hiver et ont permis de mettre à jour certains sites comme par exemple les sites gallo-romain et protohistorique d'Ahuy qui font l'objet d'un arrêté de prescription.

La section Ouest verra quant à elle, un début de procédure fin 2006/ début 2007.

Procédures à venir

Acquisitions foncières

Calendrier

	2006			2007				2008	
	2 ème Trimestre	3 ème Trimestre	4 ème Trimestre	1 er Trimestre	2 ème Trimestre	3 ème Trimestre	4 ème Trimestre	1 er Trimestre	2 ème Trimestre
Acquisitions foncières									
2 ème section		Enquête							

Organisation

La section RD 971- A38 de la Liaison Nord (Talant et Plombières lès Dijon) fera l'objet d'une enquête parcellaire en septembre 2006 en vue d'un début d'acquisitions amiables au 1 er trimestre 2007.

Procédures à venir

Loi sur l'eau

Calendrier

	2006			2007	
	2ème trim es tre	3ème trim es tre	4ème trim es tre	1er trim es tre	2ème trim es tre
Loi sur l'eau	Enquête				

Organisation

Suite au montage du dossier loi sur l'eau réalisé par la société SILENE, l'enquête pour cette procédure vient de se terminer. Un arrêté préfectoral d'autorisation devrait être pris à l'issue de cette procédure.

Procédures à venir

Protection des biotopes de la Peute Combe et convention de restauration de la Peute Combe

L'arrêté préfectoral de protection des biotopes de la Peute Combe ainsi que la convention de restauration des milieux naturels avec le CSNB (Conservatoire des Sites Naturels de Bourgogne) seront pris à l'issue des acquisitions foncières à engager sur la zone concernée .

Système de management environnemental

Une démarche de certification ISO 14 001 sera mis en place pour la phase de travaux de l'opération et permettra de réduire et de contrôler les nuisances de chantier en milieu naturel et pour le voisinage urbain.